

# A IMPORTÂNCIA DO CIP - CONTROLE INTEGRADO DE PRAGAS

Guia Básico para Controladoras de Pragas



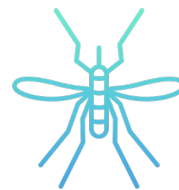
Universidade  
das Pragas

# ÍNDICE

- #1 CONCEITOS INICIAIS
- #2 CULTURA
- #3 PROBLEMAS CAUSADOS
- #4 CIP NAS EMPRESAS
- #5 COMO PREVENIR



# INTRODUÇÃO



Enquanto em países mais desenvolvidos o **CIP ou MIP - Manejo Integrado de Pragas** - já é uma realidade, aqui no Brasil muitas empresas ainda estão em fase de sua implantação. Há empresas que já o realizam ou pelo menos tentam para uma parcela limitada de clientes, mas poucas são capazes de oferecer o MIP a 100% dos contratos atendidos com qualidade. Por esse motivo é essencial pesquisar e conhecer as melhores práticas e ferramentas para as ações de MIP de forma simplificada, sem aumentar o volume de trabalho da sua empresa.

As técnicas utilizadas nesse processo incorporam ações preventivas e corretivas, ou seja, são desenvolvidas tanto para prevenir que as pragas apareçam, quanto para afastá-las de casas, fábricas, restaurantes e outros pontos além de diminuir a condição de permanência nas edificações.

Neste material abordamos uma introdução básica sobre o assunto para despertar o seu interesse em buscar mais dados sobre o tema, confira!

# #1 CONCEITOS INICIAIS



O MIP ou **CIP - Controle Integrado de Pragas**, pode ser considerado uma evolução no tratamento de ambientes para evitar a permanência de animais que podem causar danos econômicos e males à saúde das pessoas.

O CIP foi criado para controlar todas as pragas do ambiente com frequência mensal, trazendo o benefício de manter o ambiente sem pragas e sem preocupação. Todas as medidas corretivas são tomadas nesse processo e as preventivas tornarão o ambiente imune a baratas, ratos, formigas, cupins, brocas, entre outros.



## #2 CULTURA



### **[BRASIL]**

Geralmente, somente quando a praga é avistada

### **[ESTADOS UNIDOS]**

Prevenção é feita regularmente, mesmo quando não há sinais de pragas



# #3 PROBLEMAS CAUSADOS

## [ Transmissão de Doenças ]

Alguns só causam incômodos como o percevejo de cama, mas outros transmitem doenças que podem ser fatais

## [ Danos ao Patrimônio ]

Por exemplo, traças podem acabar com documentação, pombos têm excrementos ácidos que danificam carros e monumentos, cupins destroem objetos e móveis de madeira

## [ Acidentes ]

Ratos são altamente perigosos e podem causar incêndios, entre outros.



## #4 CIP NAS EMPRESAS



O controle de pragas no **estoque** da indústria e do comércio é decisivo para a qualidade dos produtos.

Não basta ter um **ambiente agradável** e não cuidar de forma adequada do setor de estoque de produtos e outros.

Além de ser uma questão de higiene e organização, o controle de pragas no estoque do comércio garante a **conservação** dos produtos e evita a transmissão de doenças à funcionários e clientes.



## #5 COMO PREVENIR

**[Higiene]** O local reservado para o estoque deve receber higienização diária e estar organizado para armazenar os produtos de forma adequada.

**[Controladoras]** Realizar o controle de pragas, pelo menos, de seis em seis meses.

**[Vistorias]** Continuar observando os produtos, armários, prateleiras e demais locais de armazenamento.

**[DICA]** No estoque, priorizar armários e prateleiras de aço, piso de cerâmica e manter o espaço bem ventilado. Isso ajuda na conservação e proteção dos produtos. E não esquecer de observar os terrenos baldios ao redor, eles costumam reservar surpresas ingratas, como o acúmulo de lixo.





# CONCLUSÃO

>> Bons resultados, seja no Controle Integrado de Pragas ou em qualquer outra frente de ação, dependem de equipes, rotinas e soluções bem estruturadas, que funcionem de acordo com a realidade de cada cenário estudado. De nada adiantará tentar replicar conceitos se você não contar com um processo que rode de maneira realmente eficiente.

O maior objetivo deste material é orientá-lo em relação às informações dentro do assunto tratado para que você avalie se a sua equipe tem deixado algum ponto importante passar ou não tem dado atenção suficiente ao que realmente importa. Lembre-se que a sua atualização constante na área faz toda a diferença. Se gostou desse material adoráramos que você compartilhasse com seus amigos e colegas! Esperamos ter ajudado! :)

Um abraço de toda a equipe da **Universidade das Pragas!**

Com materiais educativos, conteúdos e treinamentos online, a **Universidade das Pragas** busca incentivar e promover a aceleração da jornada de conhecimento dos profissionais de Controle de Vetores e Pragas Urbanas, com flexibilidade para você aprender, quando e onde quiser.

O projeto **Universidade das Pragas** tem como missão contribuir para a valorização e crescimento desse setor, por meio de conteúdos online acessíveis e de qualidade que abordam temas como Gestão, Liderança, Marketing, Produtividade, Vendas e Controle Profissional de Pragas.

Nossos materiais dispõem de formato e linguagem simples, a fim de facilitar a aprendizagem, em parceria com profissionais certificados do setor. Siga nossas redes e faça parte dessa iniciativa você também!

Deseja se tornar um colaborador ou enviar dicas e sugestões? Envie já sua mensagem para [universidadedaspragas@siscontroladoras.com.br](mailto:universidadedaspragas@siscontroladoras.com.br)



Siga, Compartilhe, Participe!



# QUER MELHORAR OS RESULTADOS E A GESTÃO DA SUA CONTROLADORA DE PRAGAS?

Descubra tudo o que o **SIS**, o software de gestão mais completo e inovador do mercado, pode fazer pela sua empresa!

[QUERO ASSISTIR UMA  
DEMONSTRAÇÃO GRATUITA](#)



# SE INTERESSOU PELO CONTEÚDO E QUER IR ALÉM?

Saiba como podemos ajudar a sua **Controladora de Pragas** a alcançar maiores resultados. Entre já em contato com um consultor especializado e descubra as melhores estratégias para alavancar os seus negócios!

[CLIQUE AQUI E SAIBA MAIS](#)