

CONTROLE DE ARANHAS E ESCORPIÕES

Entomologia e Controle - Guia Básico



Universidade
das Pragas

ÍNDICE

#1 CARACTERÍSTICAS GERAIS

#2 ARANHAS

#3 CONTROLE DE ARANHAS

#4 ESCORPIÕES

#5 CONTROLE DE ESCORPIÕES

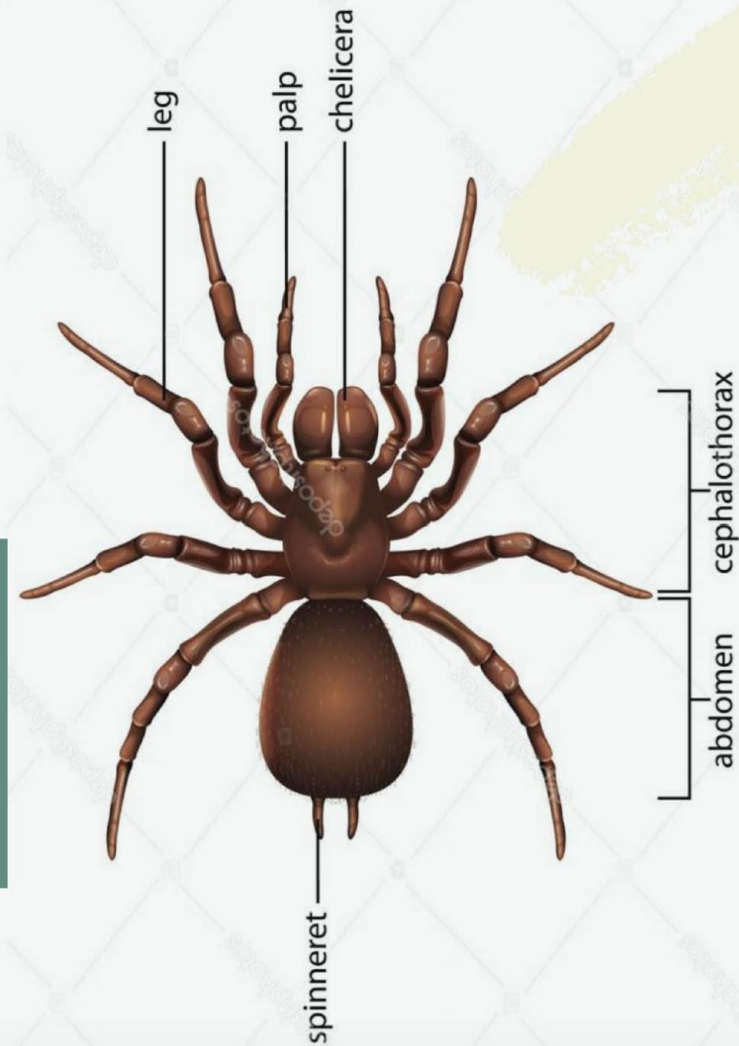
#6 MEDIDAS PREVENTIVAS

Características Gerais

- Filo dos artópodes, classe dos aracnídeos. Compreendem 80% das espécies animais existentes [40.000 de aranhas e 2.200 de escorpiões aprox.]
- Exoesqueleto (cefalotórax e abdômen), quatro pares de pernas articuladas, pedipalpos e quelíceras
- Veneno com ação neurotóxica

Aranhas

Todas produzem veneno, teia e são carnívoras. Reprodução ovípara, guardam os ovos na ooteca. Realizam ecdise (troca de pele) de 5 a 7 vezes durante o crescimento, algumas anualmente após adultas.



Aranha Marrom



Coloração marrom avermelhada, de 6mm a 4cm, confeccionam teias, têm comportamento noturno e alta atividade no verão. Abrigam-se em tijolos, teias, entulhos, sótãos e porões.

A picada é indolor, os primeiros sintomas de envenenamento são uma sensação de queimadura e formação de ferida no local da picada. O tratamento é feito com soro antiaracnídico ou antiloxocélico.



Aranha Armadeira

Possuem coloração cinza ou castanho escuro, pode chegar a 15cm.

Não fazem teias e saem à noite para caçar. Vivem em ambientes externos, mas podem se esconder em roupas, calçados e dentro de carros.

A picada provoca dor intensa e os sintomas de envenenamento incluem perda de controle muscular levando a problemas respiratórios.

O tratamento em geral consiste de aplicação local de anestésico e, em casos graves, de aplicação do soro antiaracnídico.

Viúva Negra



Possuem coloração preta e uma característica mancha vermelha em forma de ampulheta no abdôme. As fêmeas têm de 2,5 a 3 cm e os machos costumam ser de 3 a 4 vezes menores que as fêmeas.

Vivem em teias que constroem sob a vegetação rasteira, em arbustos, plantas de praia, barrancos e em lugares escuros.

Os efeitos do veneno variam de dor ardente, inchaço na área afetada, aumento dos batimentos cardíacos, cólicas abdominais à náuseas. O tratamento se dá através da aplicação de um soro específico anti-Latrodectus.

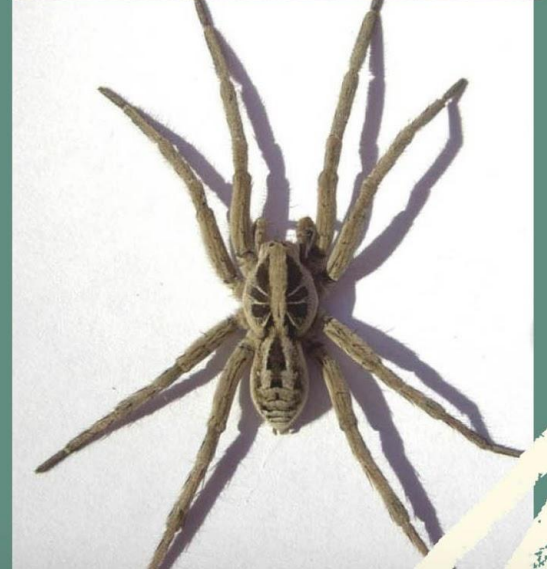
CARANGUEJEIRA OU TARÂNTULA

Em geral possuem tamanho grande e robusto, com pelos longos distribuídos pelo corpo. Sua picada pode doer muito, porém, sem importância médica para os seres humanos. Podem soltar os pelos urticantes de seu corpo e provocar irritações na pele e mucosas.



ARANHA DE JARDIM

São aranhas pouco perigosas e costumam aparecer em gramados e jardins. Possuem coloração cinza ou marrom e um desenho de seta no dorso do abdôme. São caçadoras errantes e seu veneno é pouco ativo.





SALTADORAS

Não fazem teias, são caçadoras ativas, saltando sobre as presas. Podem usar sua teia como uma espécie de pára-quedas.



PERNA FINA

Comuns em residências, ficam quase sempre em suas teias e não são perigosas aos humanos.

Controle de Aranhas

REALIZAR INSPEÇÃO INICIAL

Dever ser feita para identificação do melhor método, para identificação da espécie e nível de infestação, além da análise do local do tratamento..

DEDETIZAÇÃO

É feita por meio de inseticidas de contato líquido ou pó. Geralmente a pulverização do produto líquido apresenta maior eficácia nos resultados com aranhas maiores e para as menores, pode-se realizar a termonebulização.

TOMAR MEDIDAS PREVENTIVAS

Cortar a fonte de alimentos e adotar algumas medidas para evitar o seu reaparecimento.

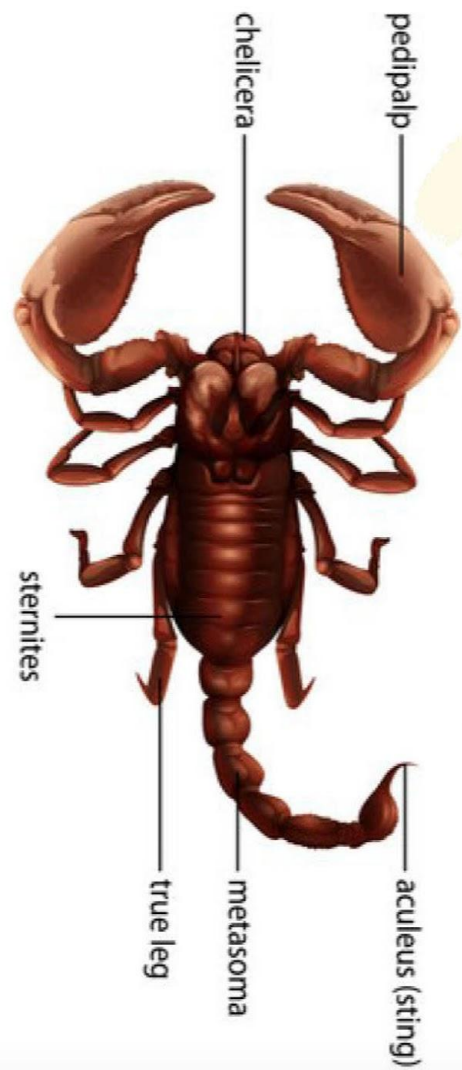
Escorpiões

Possuem hábitos noturnos e são vivíparos.

Tempo de vida varia de 4a 25 anos dependendo da espécie.

A reprodução da grande maioria das espécies é sexuada, os filhotes nascem por meio de parto, já formados, e em alguns ocorre por partenogênese.

Preferem viver em áreas com uma temperatura entre 20 °C e 37 °C, mas sobrevivem em temperaturas de 14 °C a 56 °C.



Escorpião Amarelo



Possui pernas e cauda amarelo-claro (mais escuro no tronco) e uma serrilha dorsal característica no final da cauda, no 3o e 4o segmentos da cauda.

Típico no Sudeste e Centro Oeste brasileiro e principal causador de acidentes graves com registros de óbitos.

Mede até 7cm e é extremamente adaptável. Sua reprodução é por partenogênese, sendo assim, só existem fêmeas da espécie.

Frequentemente encontrado nas regiões urbanas abrigando-se em tijolos, telhas, entulhos e galerias de esgoto.



Escorpião Marrom

Apresenta tronco escuro, pernas e palpos com manchas escuras e cauda marrom avermelhada. Mede cerca de 5 a 7cm.

Existem machos e fêmeas da espécie e a reprodução ocorre por cópula, após o ritual de corte.

Encontrados nas regiões urbanas abrigando-se em tijolos, telhas, entulhos e galerias de esgoto.

Nas áreas rurais frequentemente causam acidentes. O veneno não é tão perigoso quanto o do escorpião amarelo.

É semelhante em hábitos e coloração ao Escorpião Amarelo, porém, existem machos e fêmeas da espécie. O tamanho médio varia entre 6 e 7cm.

Possui pernas, tronco e cauda amarelo claro, apresenta uma faixa escura na parte superior do tronco e uma mancha triangular na parte dianteira do corpo.

Também possui serrilha dorsal nos 3o e 4o segmentos da cauda, porém, menos acentuada que a presente no *T. serrulatus*.



Escorpião Amarelo do Nordeste

Controle de Escorpiões

BUSCA ATIVA E PREVENÇÃO

A melhor forma de combate aos escorpiões é a prevenção.

Uma equipe deve monitorar as áreas de risco, manipulando entulhos, material de construção, folhagens, etc. Os profissionais devem utilizar equipamentos de segurança (EPI).

TRATAMENTO CORRETIVO

Para o controle de escorpiões, são espalhados em locais estratégicos produtos microencapsulados que vão aderir ao corpo do escorpião através da técnica de pulverização (aspersão). Após essa ação, eles rompem lentamente, liberando o pesticida e causando sua morte.

Medidas Preventivas

Usar calçados e luvas nas atividades rurais e de jardinagem.

Examinar roupas pessoais, de cama, de banho e calçados antes de usá-los.

Utilizar telas, vedantes ou sacos de areia em portas, janelas e ralos.

Manter limpos locais como jardins, quintais, paióis, celeiros e terrenos baldios.

Não acumular lixo orgânico, entulhos e materiais de construção.

Vedar frestas e buracos em paredes, assoalhos, forros e rodapés.

Preservar predadores naturais como corujas, sapos, lagartixas e galinhas.

Manter a casa limpa, evitando acúmulo de lixo, água parada.

Combater a proliferação de insetos.

CONCLUSÃO

>> Bons resultados, seja no controle de aranhas e escorpiões ou em qualquer outra frente de ação, dependem de equipes, rotinas e soluções bem estruturadas, que funcionem de acordo com a realidade de cada cenário estudado. De nada adiantará tentar replicar conceitos se você não contar com um processo que rode de maneira realmente eficiente.

O maior objetivo deste material é orientá-lo em relação às informações dentro do assunto tratado para que você avalie se a sua equipe tem deixado algum ponto importante passar ou não tem dado atenção suficiente ao que realmente importa. Lembre-se que a sua atualização constante na área faz toda a diferença. Se gostou desse material adoráramos que você compartilhasse com seus amigos e colegas! Esperamos ter ajudado! :)

Um abraço de toda a equipe da **Universidade das Pragas!**

Com materiais educativos, conteúdos e treinamentos online, a **Universidade das Pragas** busca incentivar e promover a aceleração da jornada de conhecimento dos profissionais de Controle de Vetores e Pragas Urbanas, com flexibilidade para você aprender, quando e onde quiser.

O projeto **Universidade das Pragas** tem como missão contribuir para a valorização e crescimento desse setor, por meio de conteúdos online acessíveis e de qualidade que abordam temas como Gestão, Liderança, Marketing, Produtividade, Vendas e Controle Profissional de Pragas.

Nossos materiais dispõem de formato e linguagem simples, a fim de facilitar a aprendizagem, em parceria com profissionais certificados do setor. Siga nossas redes e faça parte dessa iniciativa você também!

Deseja se tornar um colaborador ou enviar dicas e sugestões? Envie já sua mensagem para universidadedaspragas@siscontroladoras.com.br



Siga, Compartilhe, Participe!



QUER MELHORAR OS RESULTADOS E A GESTÃO DA SUA CONTROLADORA DE PRAGAS?

Descubra tudo o que o **SIS**, o software de gestão mais completo e inovador do mercado, pode fazer pela sua empresa!

[QUERO ASSISTIR UMA
DEMONSTRAÇÃO GRATUITA](#)



SE INTERESSOU PELO CONTEÚDO E QUER IR ALÉM?

Saiba como podemos ajudar a sua **Controladora de Pragas** a alcançar maiores resultados. Entre já em contato com um consultor especializado e descubra as melhores estratégias para alavancar os seus negócios!

[CLIQUE AQUI E SAIBA MAIS](#)